



ACCESORIOS Y PARTES DE REPUESTO

UNI 30

ACCESSORIES AND SPARE PARTS

/ UNA RELACIÓN EXCLUSIVA QUE CONTINÚA

Turbosol ofrece toda una serie de accesorios y partes de repuesto para mantener por mucho tiempo su UNI 30 perfectamente eficiente. Un correcto mantenimiento y el uso de piezas de repuesto originales garantizan máxima operatividad, seguridad y conservación del valor en el tiempo.

AN EXCLUSIVE RELATIONSHIP THAT CONTINUES

Turbosol offers a complete range of accessories and spare parts to keep your UNI 30 in long lasting perfect working order. Correct maintenance and the use of original spare parts guarantee optimum functions, safety and long lasting value for your machine.

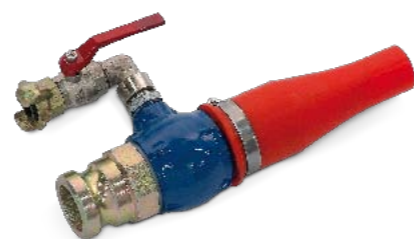
ACCESORIOS BAJO PEDIDO ACCESSORIES UPON REQUEST



Proyector para morteros de cemento comunes y especiales.
Gun for common and special cementitious mortars.



Tobera.
Nozzle.

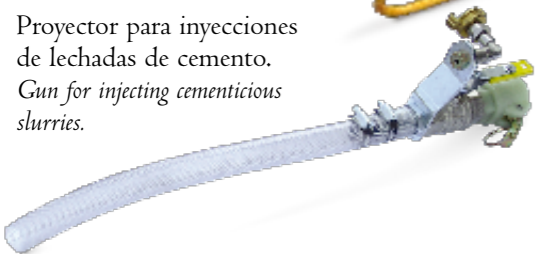


Proyector para gunitado sin toma para acelerador de fraguado, con desviador de goma.
Gun for shotcrete without attachment for admix, with rubber deflector.

Dispositivo limitador de presión para inyecciones de lechadas de cemento.
Pressure control device for injecting cementitious slurries.



Proyector para inyecciones de lechadas de cemento.
Gun for injecting cementitious slurries.



Proyector para gunitado con toma para acelerador de fraguado.
Gun for shotcrete with attachment for admix.

Ottobre 2006 - 1.000

La constante actualización tecnológica podría requerir la modificación de los datos y las descripciones sin previo aviso.
Constant technological improvement could mean that the data and descriptions given herein are changed without notice.



BOMBA MONOCILÍNDRICA PARA EL BOMBEO Y LA PROYECCIÓN DE MORTEROS Y MICRO-HORMIGONES

SINGLE PISTON PUMP FOR SPRAYING MORTARS AND PUMPING GROUTS

PRÁCTICAMENTE UNIVERSAL

UNI 30

UNI 30 es la más potente entre las bombas de pistón con válvulas esféricas a gravedad que se encuentran en el mercado. Ampliamente probada en cualquier situación de trabajo, gracias a sus características de resistencia y fiabilidad, UNI 30 está lista para solucionar casi todos los trabajos de construcción tanto civil como industrial.

Ideal para transportar, proyectar o inyectar amasados de cemento comunes o especiales.

Disponible también equipada con mezcladora de régimen forzado para la preparación de los amasados con capacidad de 180 litros. Puede ser alimentada por motor eléctrico (vers. E) o por motor diesel (vers. D).

VIRTUALLY UNIVERSAL UNI 30

UNI 30 is the most powerful piston pump with ball valves available on the market today. Widely tested in all working conditions, it is extremely strong and reliable and is ideal for any sort of civil and industrial building work. Ideal to transport, spray and inject common or special cementitious mixtures. Available with a positive action mixer for preparing up to 180 litres of mixture. It can be powered by an electric motor (E version) or a diesel engine (D version).

G A M A

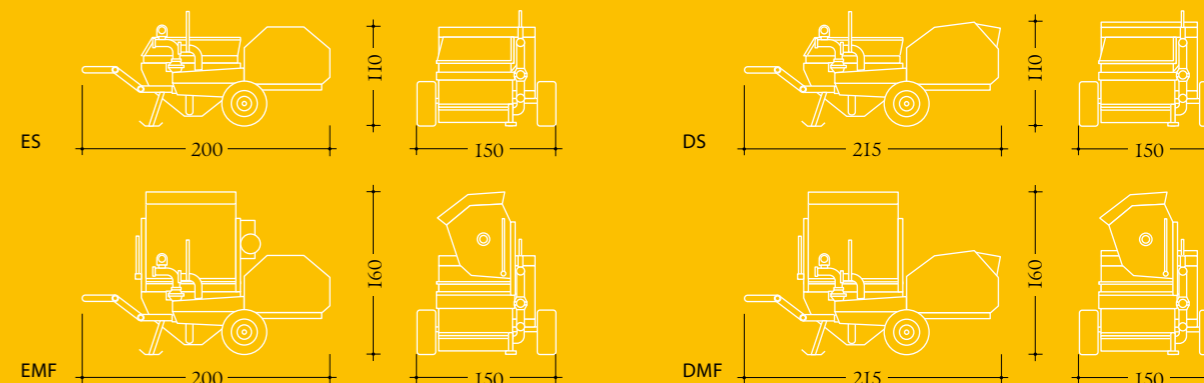
EXCLUSIVE TO THE RANGE

E X C L U S I V A

TODAS LAS VERSIONES DE UNI 30 ALL THE VERSIONS OF UNI 30

DATOS TÉCNICOS	ES	EMF	DS	DMF	TECHNICAL DATA
Motor	5,5 kW	5,5 kW + 1,5 kW	13 kW - 17,7 HP	13 kW - 17,7 HP	Motor
Caudal	30 ÷ 50 l/min				Output
Presión máxima	45 ÷ 50 bar				Maximum pressure
Altura máxima de bombeo	40 ÷ 60 m				Delivery height
Distancia máxima de bombeo	150 ÷ 220 m				Delivery distance
Granulometría áridos de bombeo	0 ÷ 8/10 mm				Pumpable granulometry
Granulometría áridos de proyección	0 ÷ 6/7 mm				Sprayable granulometry
Capacidad de la tolva	190 l				Hopper capacity
Capacidad del mezclador	---	180 l	---	180 l	Mixer capacity
Peso	660 kg	830 kg	790 kg	1.020 kg	Weight

DIMENSIONES (cm)
SIZE (cm)



UNI 30 ES



UNI 30 EMF



UNI 30 DS



UNI 30 DMF

LAS VERSIONES

UNI 30 está disponible con motorización eléctrica (E) o diesel (D), en dos versiones:

- S estándar;
- MF con mezcladora de régimen forzado.

THE VERSIONS

UNI 30 is available with an electric (E) or diesel (D) engine, in two versions:

- S standard;
- MF with positive action mixer



RESANADO Y CONSOLIDACIÓN

- **Consolidación del terreno (2)**
Operación indispensable para la edificación o la conservación de obras de mampostería, la consolidación se realiza normalmente mediante ejecución de micropilotes con proyección o inyección de morteros y lechadas de cemento a presión.
- **Primer enfoscado**
Cuando se restauran los enfoscados es indispensable realizar un primer enfoscado para facilitar un mejor agarre del sucesivo revestimiento.
- **Consolidación de obras de mampostería**
Proyección de espesor de morteros de cemento y micro-hormigones en muros armados con paneles de red electrosoldada.
- **Renovación estructural de hormigón (3)**
Renovación estructural mediante proyección de espesor de micro-hormigones sobre paneles de red; proyección de morteros estructurales anticorrosión sobre manufacturados dañados con aplicación de red electrosoldada; proyección de morteros reforzados con fibras.
- **Renovación del hormigón con colado o proyección**
Renovación de hormigón con uso de morteros estructurales para colados de hormigones anticorrosión en solados armados y proyección de encofrados de micro-hormigones reodinámicos.
- **Renovación estructural en ambiente húmedo o mojado (4)**
Renovación estructural mediante proyección de aglomerados de cemento con aditivos con aceleración de fraguado para revestimiento de galerías, escarpadas, canalizaciones.
- **Consolidación de mamposterías y hormigones mediante inyección**
Inyección de lechadas de cemento a presión controlada en obras de hormigón degradado o en mamposterías de piedra o ladrillos después del estucado de juntas y rendijas.



REPAIR AND RENOVATION

- **Land consolidation (2)**
Indispensable to build or conserve buildings, consolidation is done using micro-poles with cast or injected mortar and grouts.
- **Scratch-coating**
When renovating plaster, scratch-coating is indispensable to ensure the hold of the next coat.
- **Reinforcement of brickwork**
Thick spraying of concrete and micro-concrete on reinforced brickwork with wire mesh panels
- **Structural repair of concrete (3)**
Structural repair by spraying micro-concrete on mesh panels; spraying shrinkproof structural mortar on damaged surfaces, with application of wire mesh; spraying fibre-reinforced mortars.
- **Repairing concrete by pouring or casting**
Renewing concrete using structural mortars for pouring shrinkproof concrete on reinforced slabs and casting rheodynamic micro-concrete inside the reinforcement.
- **Structural repair in damp or wet surroundings (4)**
Structural renewal by spraying admixed micro-concrete for cladding tunnels, embankments, ducts.
- **Consolidation of brickwork and concrete by injection**
Injection of slurry at controlled pressure onto damaged concrete, stone or brickwork.

TECNOLOGÍA SUPERIOR

EQUIPAMIENTO DE SERIE

- carrocería de protección de los componentes mecánicos.
- motor eléctrico (versión E)
- motor diesel bicilíndrico (versión D)
- chasis portante con ruedas neumáticas y timón articulado
- criba vibrante con red 8 mm
- cuadro eléctrico en conformidad a las normas CE
- bomba de pistón con válvulas esféricas de gravedad
- reductor de engranajes con cambio de dos velocidades
- dispositivo de seguridad mecánico automático contra las sobrepresiones
- dispositivos de reciclaje del material
- compresor de aire de 270 l/min
- comando neumático a distancia marcha/parada
- mezcladora de eje horizontal de 180 litros (versión MF)
- 40 metros (20 + 10 Ø 50 + 10 Ø 40) de manguera para mortero con acoplamientos de levas
- 41 metros (31 + 10) de manguera para aire Ø 13 con acoplamientos rápidos
- caja de accesorios con proyector y serie de desviadores
- documentación técnica

ACCESORIOS BAJO PEDIDO

- medidor de presión para manguera de Ø 50
- medidor de agua
- boquilla para manguera de Ø 40
- boquilla para manguera de Ø 50
- dispositivo para inyecciones de lechadas de cemento
- proyector para gunitado para manguera de Ø 50 o Ø 40
- válvulas de esfera en acero
- bastidor con red abertura malla 10 mm
- extensiones mangueras:
 - 10 m de manguera mortero/aire (Ø 50 x 66 y Ø 13 x 19)
 - 20 m de manguera mortero/aire (Ø 50 x 66 y Ø 13 x 19)

DISPOSITIVOS DE SEGURIDAD

- parada inmediata del mezclador y del agitador al abrir las rejillas
- motor diesel con reducidas emisiones sonoras y de gas, de conformidad a la normativa
- dispositivo de seguridad mecánico automático contra las sobrepresiones

SUPERIOR TECHNOLOGY

STANDARD EQUIPMENT

- protection canopy for mechanical parts
- electric motor (E version)
- 2-cylinder diesel engine (D versions)
- supporting casing with pneumatic tyres and jointed steering shaft
- vibrating sieve with 8 mm mesh
- EC standard electric control board
- piston pump with gravity ball valves
- two speed gear reduction unit
- automatic mechanical safety device against overpressure
- material recycling device
- 270 l/m air compressor
- remote pneumatic controls for start / stop
- 190-litre positive action mixer (MF version)
- 40 meters (20 + 10 Ø 50 + 10 Ø 40) mortar hose with cam lock couplings
- 41 meters (31 + 10) air hose Ø 13 quick couplings
- accessory box with spray gun and series of nozzles
- technical literature

ACCESSORIES UPON REQUEST

- pressure gauge for Ø 50 hose
- water gauge
- pumping nozzle for Ø 40 hose
- pumping nozzle for Ø 50 hose
- device for injecting cementitious slurries
- shotcrete gun for Ø 50 or Ø 40 hoses
- steel ball valve
- 10 mm mesh for sieve
- hose extensions:
 - 10 m mortar/air hose (Ø 50 x 66 e Ø 13 x 19)
 - 20 m mortar/air hose (Ø 50 x 66 e Ø 13 x 19)

SAFETY DEVICES

- automatic shutdown of the mixer when the grill is opened;
- diesel engine with low sound and gas emissions, in conformity with current standards;
- automatic-mechanical safety device against overpressures.

PRESTACIONES DE MÁXIMO NIVEL

Prescindiendo de la elección del tipo de motorización, UNI 30 garantiza un caudal de hasta 50 litros al minuto de material con granulometría hasta 7 mm para la proyección y hasta 10 mm para el bombeo. La presión máxima de trabajo de 45 ÷ 50 bar permite transportar el material a 200 ÷ 220 metros de distancia o 40 ÷ 60 de altura.

INDEPENDENCIA TOTAL

La versión dotada de mezcladora de régimen forzado hace totalmente independiente la máquina: el amasado es preparado de manera autónoma y en cantidad idónea para abastecer constantemente la fase de bombeo o proyección. La versión base (S) de UNI 30 es abastecida con un amasado preparado por una hormigonera o que se encuentra ya listo en un silo.



SEGURIDAD DE USO

UNI 30 adopta una serie de dispositivos que garantizan un uso fácil y seguro:

- parada inmediata del mezclador y del agitador al abrir las rejillas;
- sensores de protección del motor;
- motor diesel con reducidas emisiones sonoras y de gas, de conformidad con la normativa;
- dispositivo de seguridad mecánico automático contra las sobrepresiones.

TOP PERFORMANCE

No matter which motor is chosen, UNI 30 guarantees delivery of up to 50 litres per minute with up to 7 mm granulometry for spraying and up to 10 mm granulometry for pumping. The maximum working pressure of 45 ÷ 50 bar means the material can be delivered up to 200 ÷ 220 meters in distance or 40 ÷ 60 in height.

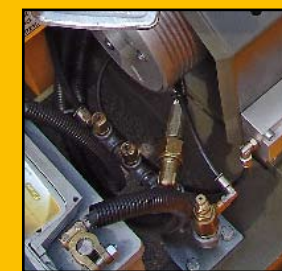
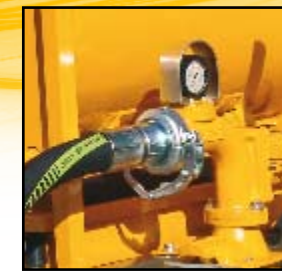
TOTALLY INDEPENDENT

The version with positive action mixer makes the machine totally independent: in fact the mixture is prepared autonomously in a sufficient amount to give a constant supply to the pumping or spraying outlets. The basic version (S) of UNI 30 is fed with the mixture prepared in a cement mixer or directly by a silo.

SAFE TO USE

UNI 30 has a series of devices to guarantee simple and safe use:

- Automatic shutdown of the mixer when the grill is opened;
- Safety sensor to protect the engine;
- Diesel engine with low sound and gas emissions, in conformity with current standards;
- Automatic-mechanical safety device against overpressures.



POTENCIALIDAD EN EL TRABAJO

WORKING POTENTIAL

/ EDIFICACIÓN

- **Proyección de hormigón o micro-hormigón**
Para la construcción de muros de contención, tanques, piscinas, escarpadas, canalizaciones, galerías, túneles hidráulicos, conductos forzados. Mediante proyección de aglomerados de cemento con aditivos con aceleración de fraguado.
- **Construcción de obras de mampostería**
Transporte de morteros comunes o premezclados para obras de mampostería de ladrillos o de bloques de cemento cara vista y de morteros especiales con elevado poder aislante, para el montaje y la colocación de bloques de ladrillos térmicos, cemento celular, cemento aligerado.
- **Morteros para enfoscado y morteros tradicionales (1)**
Aplicación mediante proyección de enfoscados tradicionales, incluso con aditivos, para paredes internas o externas y techos.
- **Solados autonivelantes**
Realización de solados autonivelantes a base de cemento o anhidrita. Indicada también para bombear materiales líquidos o semilíquidos.

/ ELABORACIONES ESPECIALES

- **Llenado de moldes, contenedores especiales, lastres**
Bombeo de mezclas de cemento mezcladas con partes metálicas pesadas.
- **Productos especiales**
Bombeo de bentonita.
Bombeo y proyección de micro-hormigones y morteros refractarios.
Proyecciones de morteros, micro-hormigones, hormigones no desmoronables para obras hidráulicas incluso en ambiente saturado.



BUILDING

- **Spraying concrete or pumping grout**
For building outer walls, tanks, swimming pools, embankments, ducts, tunnels, hydraulic tunnels, forced piping. Spraying concrete mixtures with admixture.
- **Brickwork**
Transporting common or ready-mixed mortars for brick walls or open concrete blocks, and special insulating mortars, for the assembly and setting of thermal-bricks, cellular and lightweight concrete blocks.
- **Traditional plaster or mortar (1)**
Spraying traditional plasters, with admixture, for internal and external walls and ceilings.
- **Self-levelling screed**
Pumping cement or anhydrite self-levelling screed. Ideal for pumping liquids or semi-liquid materials.

SPECIAL APPLICATIONS

- **Filling moulds, special containers, ballast**
Pumping cement mixtures mixed with heavy metal particles.
- **Special products**
*Pumping bentonite.
Pumping and spraying cement and refractory mortar.
Casting of mortar, micro-concrete, waterproof concrete for hydraulic work in saturated environments.*

CRIBA VIBRANTE

VIBRATING SIEVE

DESVIADOR DE MORTERO

para la recirculación del material en la tolva

MORTAR DEVIATOR

to recycle the material in the hopper

MEZCLADORA DE RÉGIMEN FORZADO

con dispositivo de seguridad electromagnético

POSITIVE ACTION MIXER

with electromagnetic safety device

MOTOR TRIFÁSICO

para el accionamiento de la mezcladora (versión eléctrica)

THREE-PHASE MOTOR

for the mixer (electric version)

CAPÓ MOTOR

versión eléctrica

MOTOR CANOPY

electric version



UNI 30 DS

TAPÓN DE INSPECCIÓN

de la válvula de impulsión

INSPECTION PLUG

on the delivery valve

TOLVA

con rejilla dotada de dispositivo de seguridad

HOPPER

with grill and safety device

TAPÓN DE INSPECCIÓN

de la válvula de aspiración

INSPECTION PLUG

on the intake valve



UNI 30 EMF

GRUPO BOMBA DE PISTÓN

PISTON PUMP ASSEMBLY



Conducto de impulsión del material

Material delivery manifold



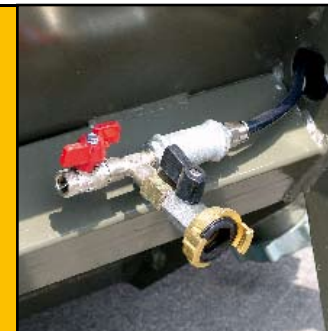
Conducto de aspiración del material

Material intake manifold



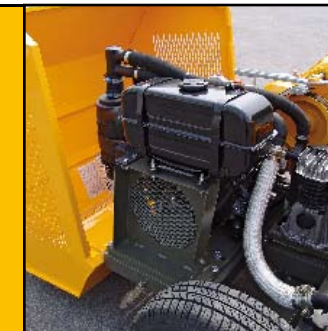
Agitador en la tolva y rejilla de protección

Hopper agitator and protection grill



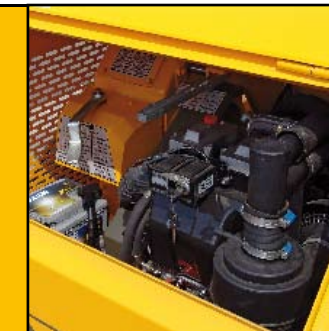
Unión manguera aire y mando neumático a distancia

Air hose attachment and remote pneumatic controls



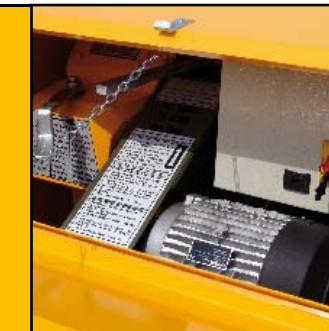
Apertura total del capó motor

Total opening of the motor canopy



Accesibilidad compartimento motor diesel desde la puerta de la carrocería

Diesel motor compartment accessible from the canopy door



Accesibilidad compartimento motor eléctrico desde la puerta de la carrocería

Electric motor compartment accessible from the canopy door



Motor trifásico de la mezcladora

Three phase mixer motor